

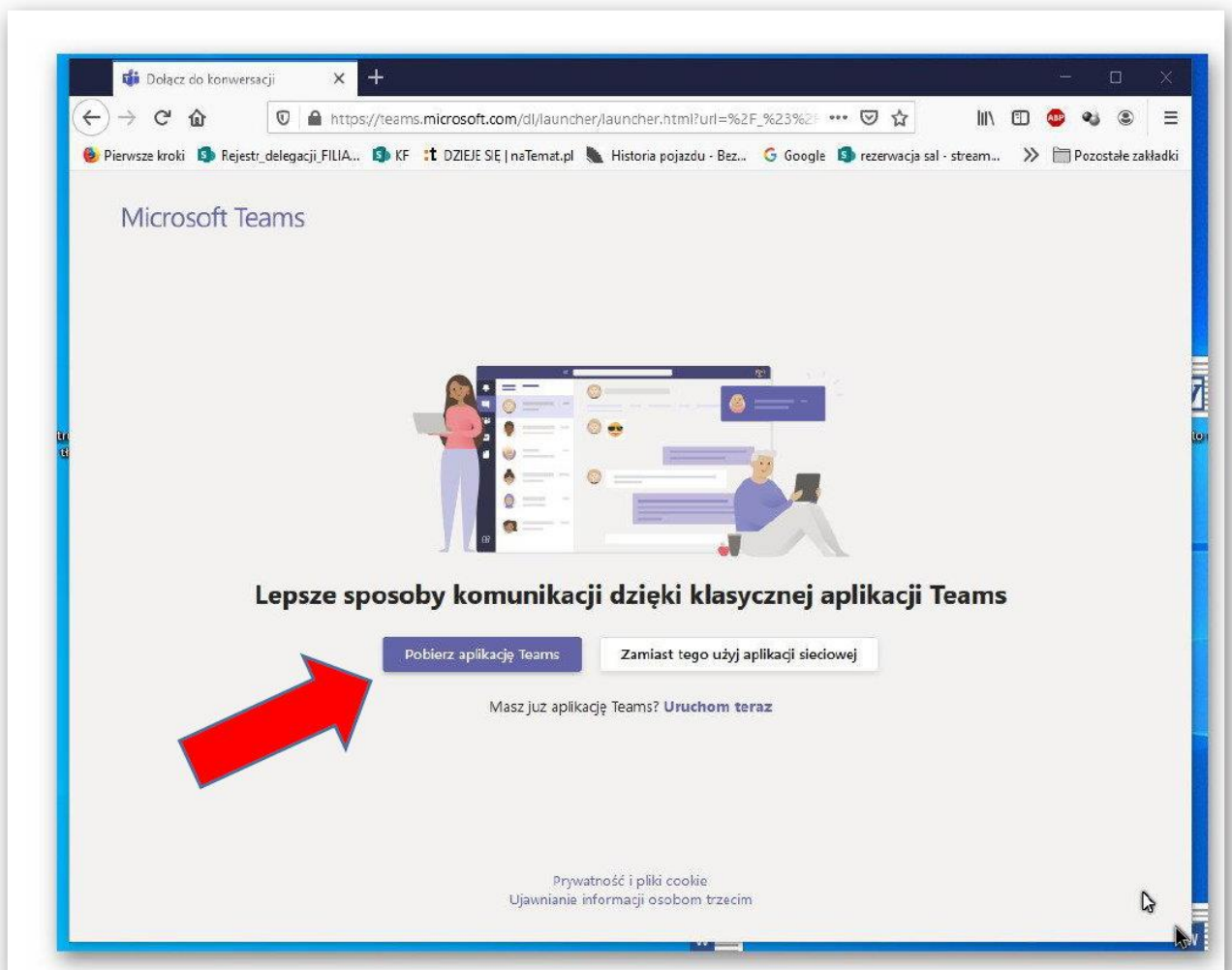
INSTRUKCJA INSTALACJI I OBSŁUGI MS TEAMS.

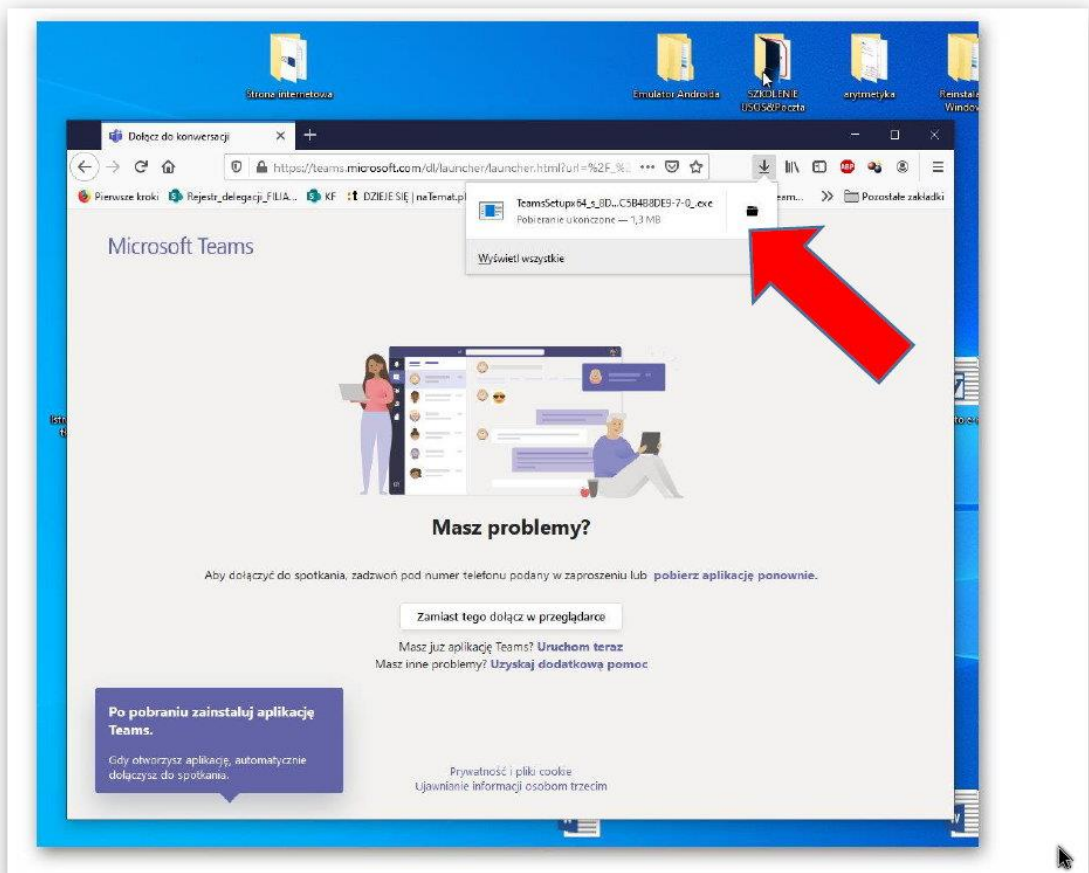
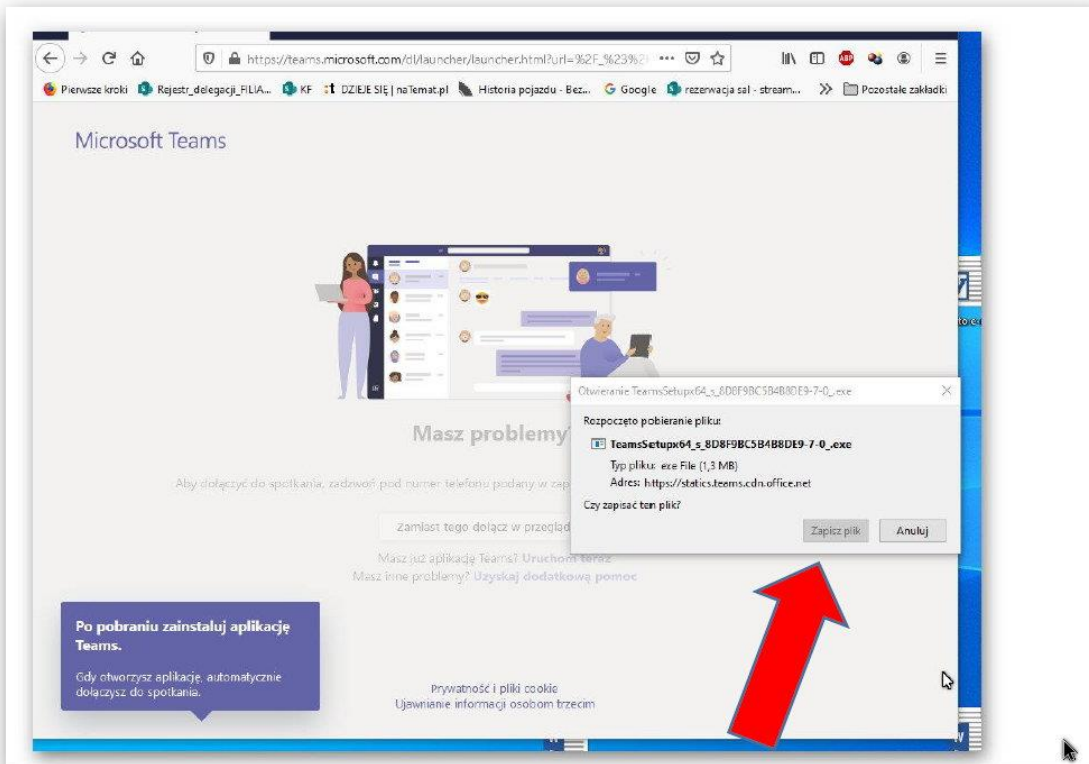
WARIANT 1 (instalacja i uruchomienie aplikacji TEAMS na komputerze)

1. Aplikacja Microsoft Teams

Pobieramy program ze strony Microsoftu.

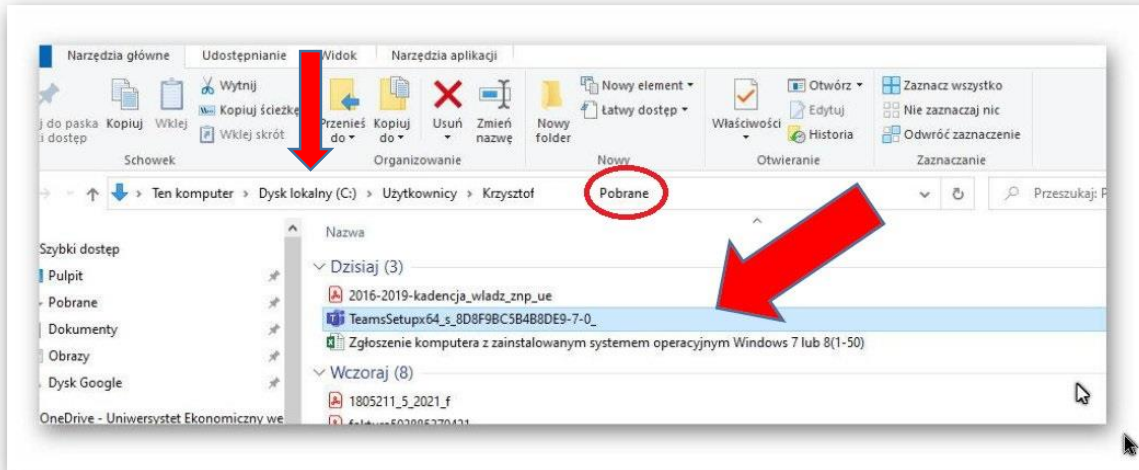
https://teams.microsoft.com/dl/launcher/launcher.html?url=%2F_%23%2Fchannel%2F19%3Afeb5bf89aad74ea184a399a293df38e6%40thread.tacv2%2FOg%25C3%25B3Iny%3FgroupId%3D5f4733dc-5cba-414d-b482-3813621d8044%26tenantId%3D468635db-839f-45c1-bbfd-af7ae2fb1760&type=channel&deeplinkId=0b88a635-fdc0-4ead-a295-d41b1ecd022a&directDI=true&msLaunch=true&enableMobilePage=true&suppressPrompt=true





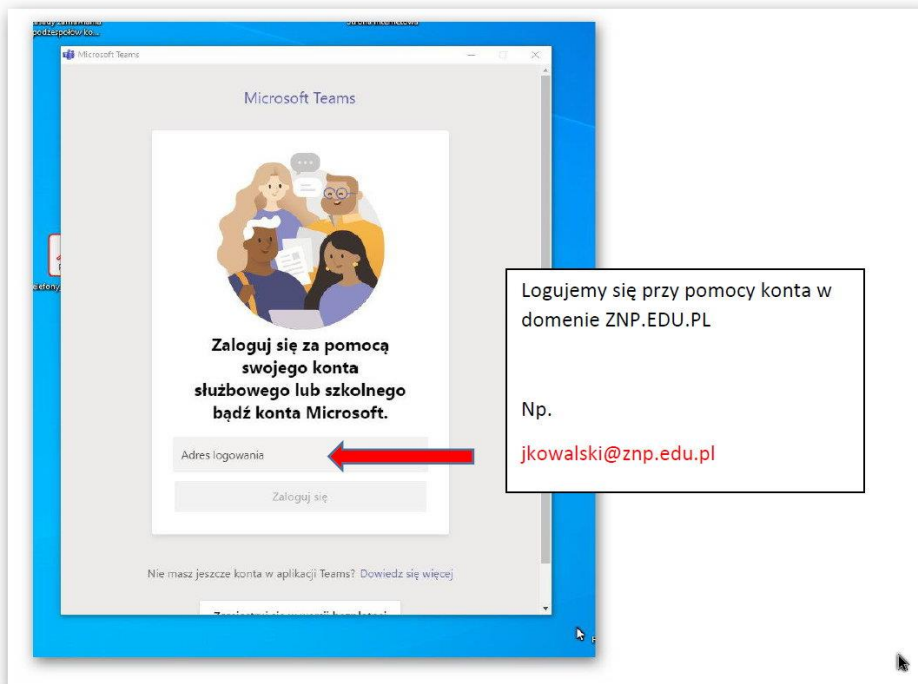
INSTALACJA

Jeżeli nie wskazano innej lokalizacji dla pobranego pliku TEAMS-a to jego instalator powinien znajdować się w folderze **POBRANE** na dysku systemowym.

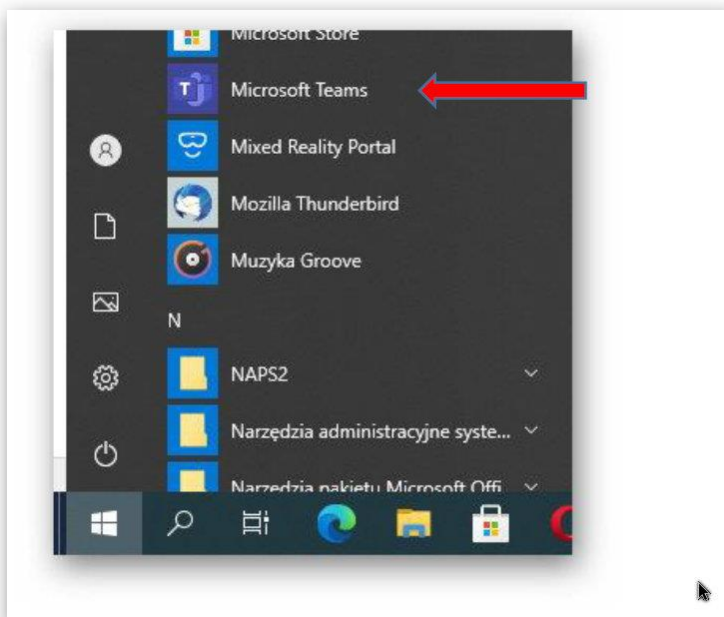


Klikamy 2 x lewym przyciskiem myszy na pobranym programie i instalujemy program postępując zgodnie z komunikatami przy jego instalacji.

Po zainstalowaniu aplikacja sama powinna się uruchomić.



Jeśli program się nie uruchomił, należy go uruchomić z menu programów

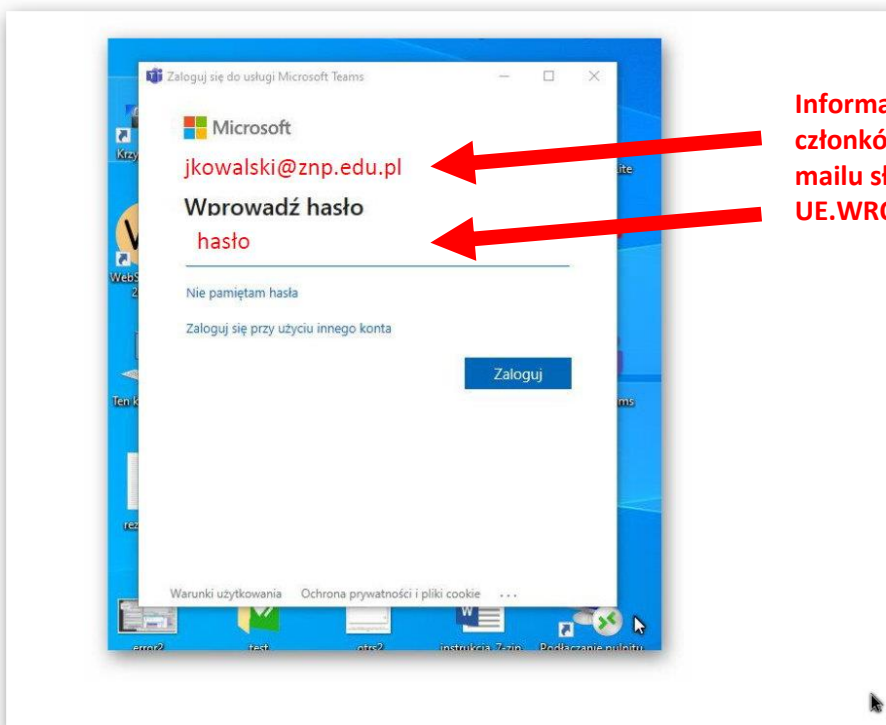


LOGOWANIE W TEAMS

Do aplikacji logujemy się tylko przez swoje konto w domenie ZNP.EDU.PL

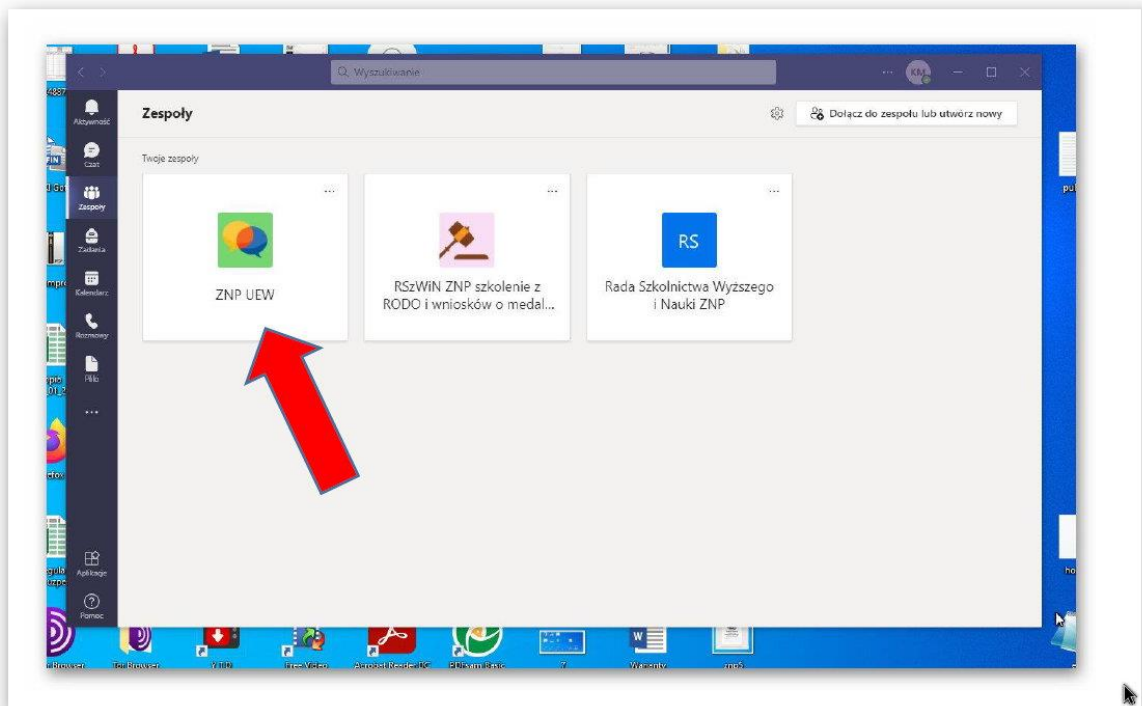
Logujemy się przy pomocy konta w domenie ZNP.EDU.PL

Np. jkowalski@znp.edu.pl

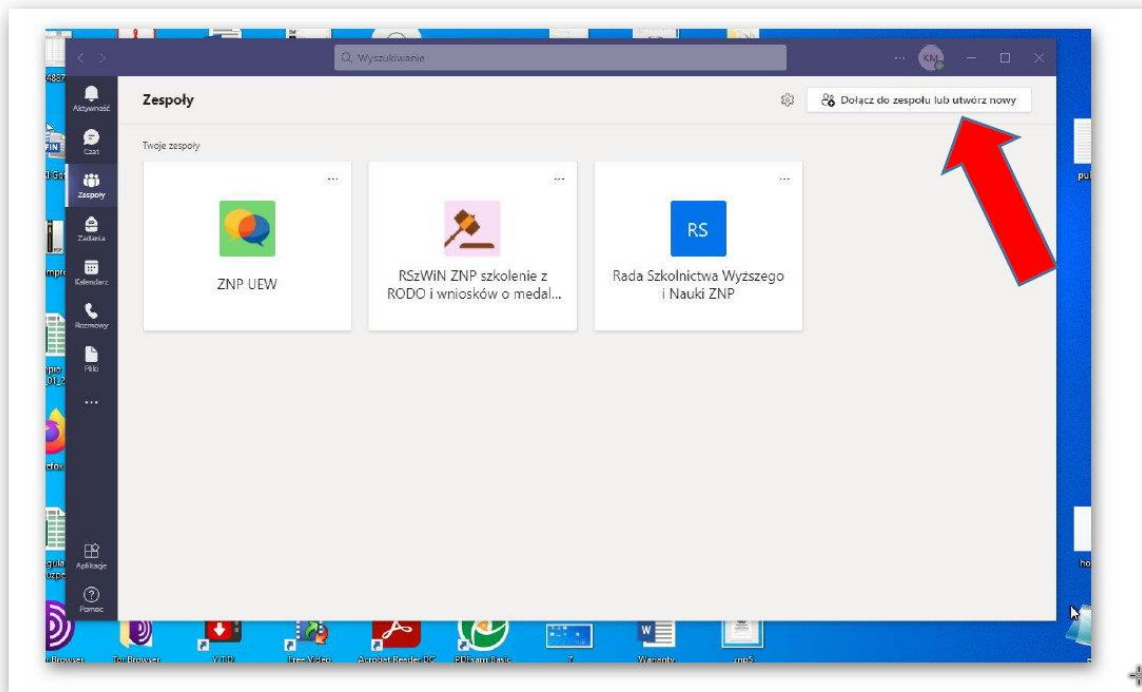


Informację o loginie i hasle każdy z członków ZNP UEW otrzymał w e-mailu służbowy w domenie UE.WROC.PL

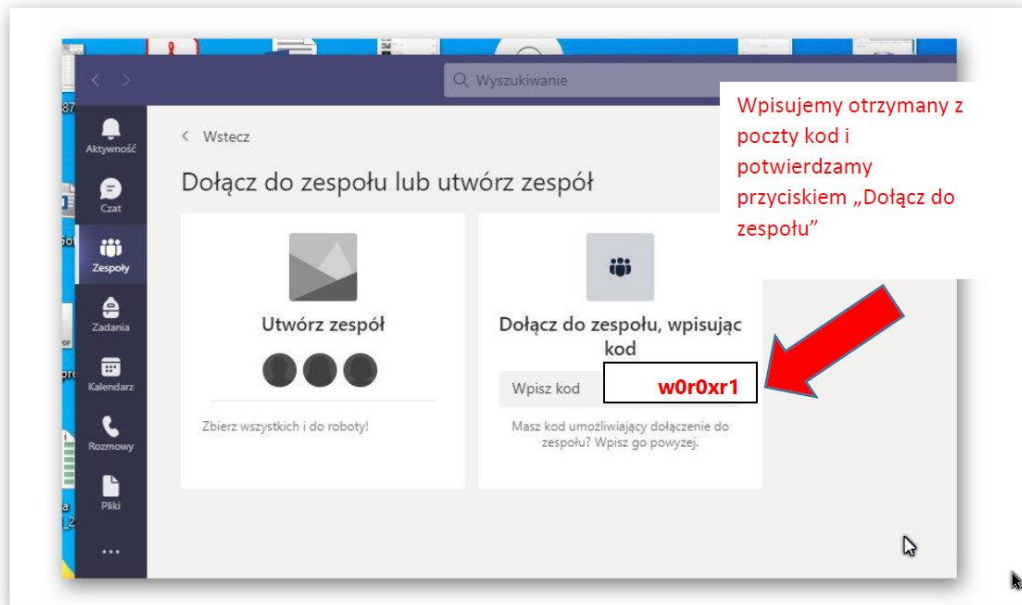
Po zalogowaniu wybieramy właściwy zespół do którego chcemy się przyłączyć.



Jeżeli zespołu nie ma to trzeba do niego pierwszy raz dołączyć.



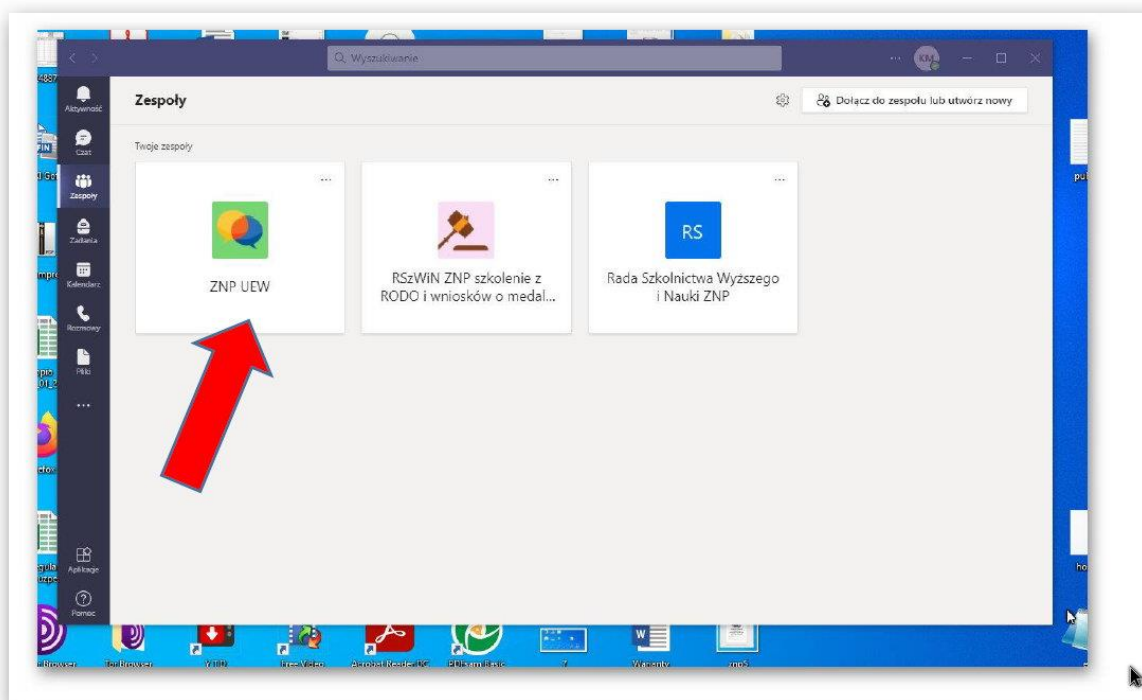
Wybieramy przycisk z prawego menu „Dołącz do zespołu lub utwórz nowy”



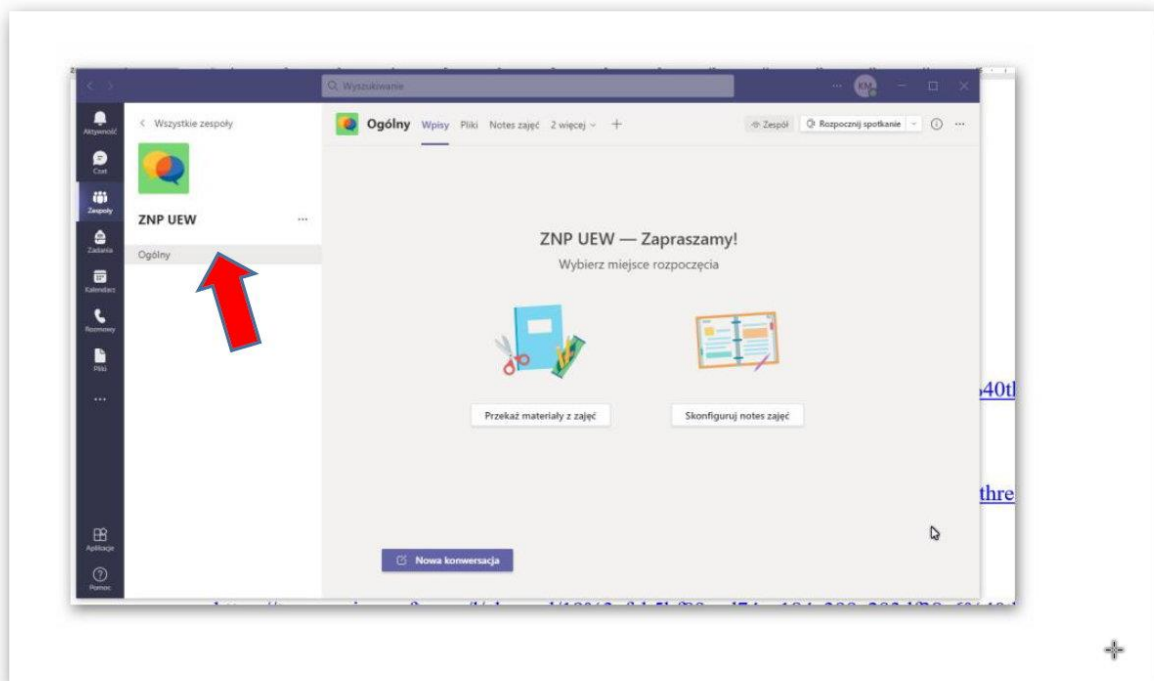
Wpisujemy otrzymany z poczty kod i potwierdzamy przyciskiem „Dołącz do zespołu”
np. w0r0xr1

KOD lub link do zespołu członkowie ZNP UEW otrzymują na swoje skrzynki e-mail w domenie ZNP.EDU.PL

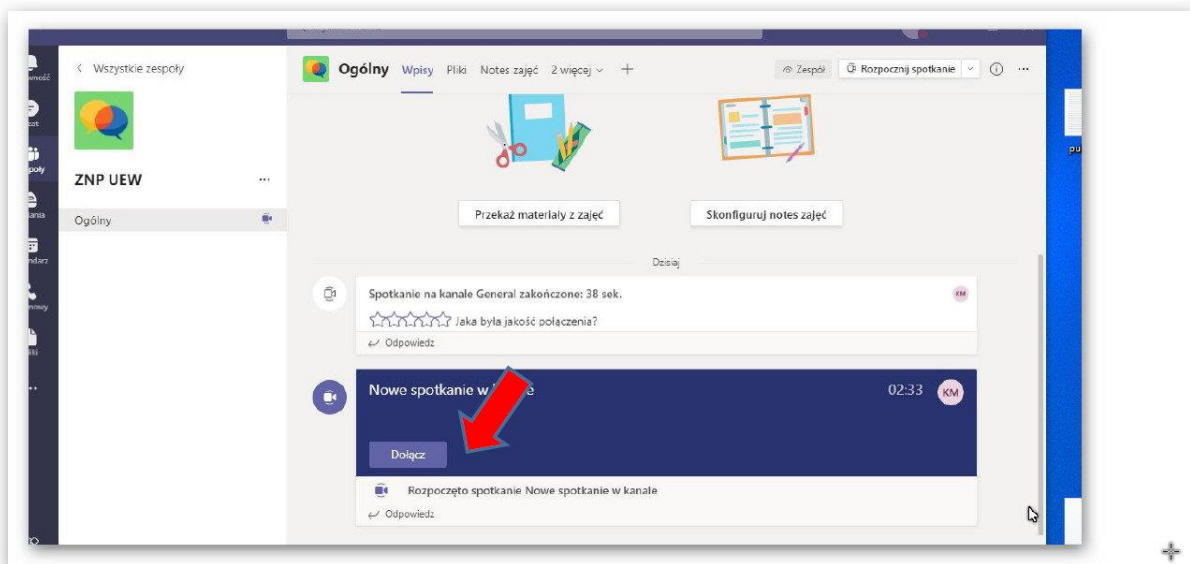
Po chwili nasz dodany zespół się pojawi.

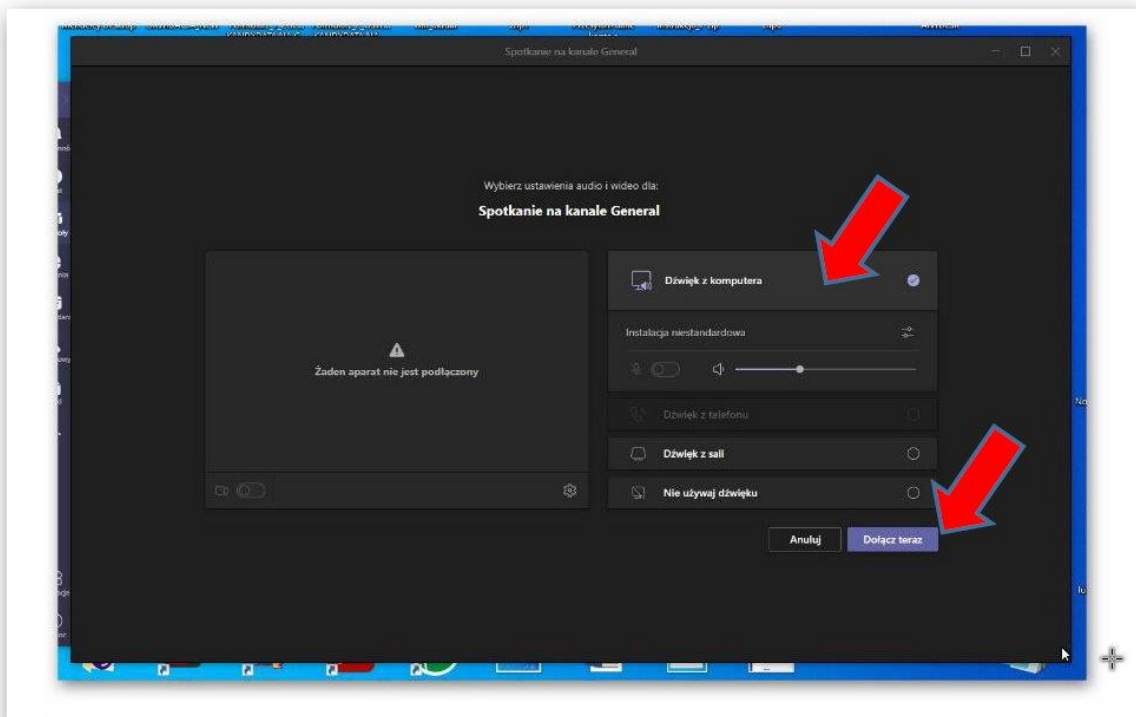


Klikamy na zespół i wchodzimy na kanał „OGÓLNY” – przez kliknięcie

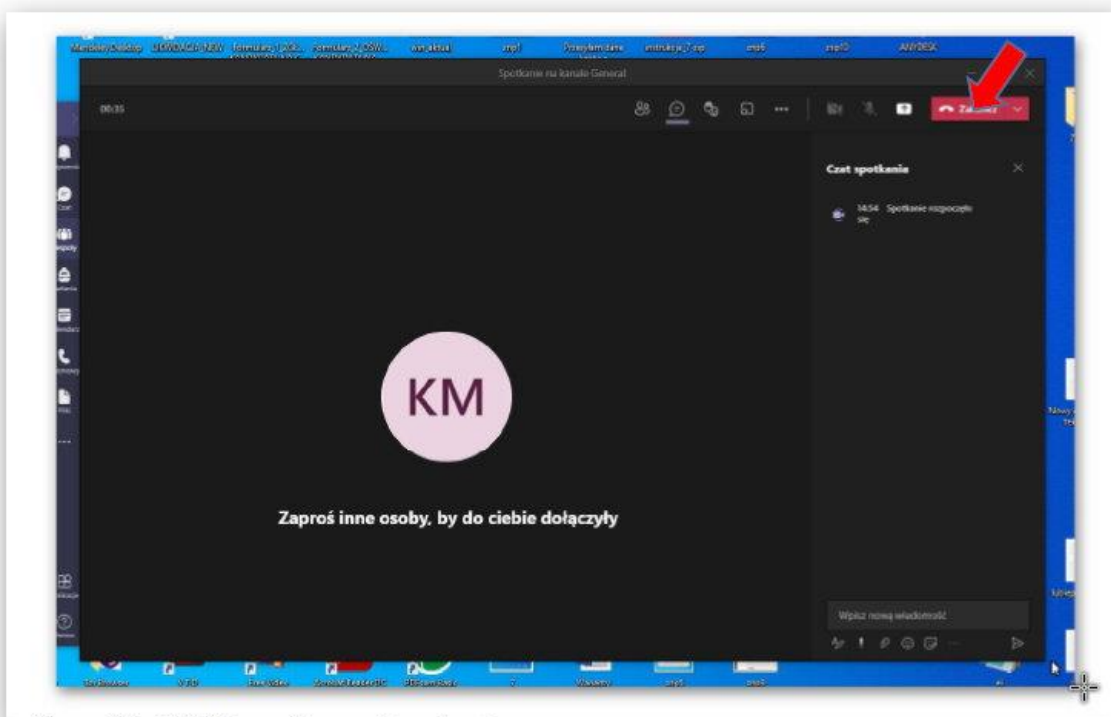


Jeżeli będzie aktywna konwersacja – wystarczy kliknąć aktywny na granatowo przycisk „DOŁĄCZ” lub „DOŁĄCZ TERAZ” po wybraniu opcji „dźwięku” jako rozpoczynający konwersację.

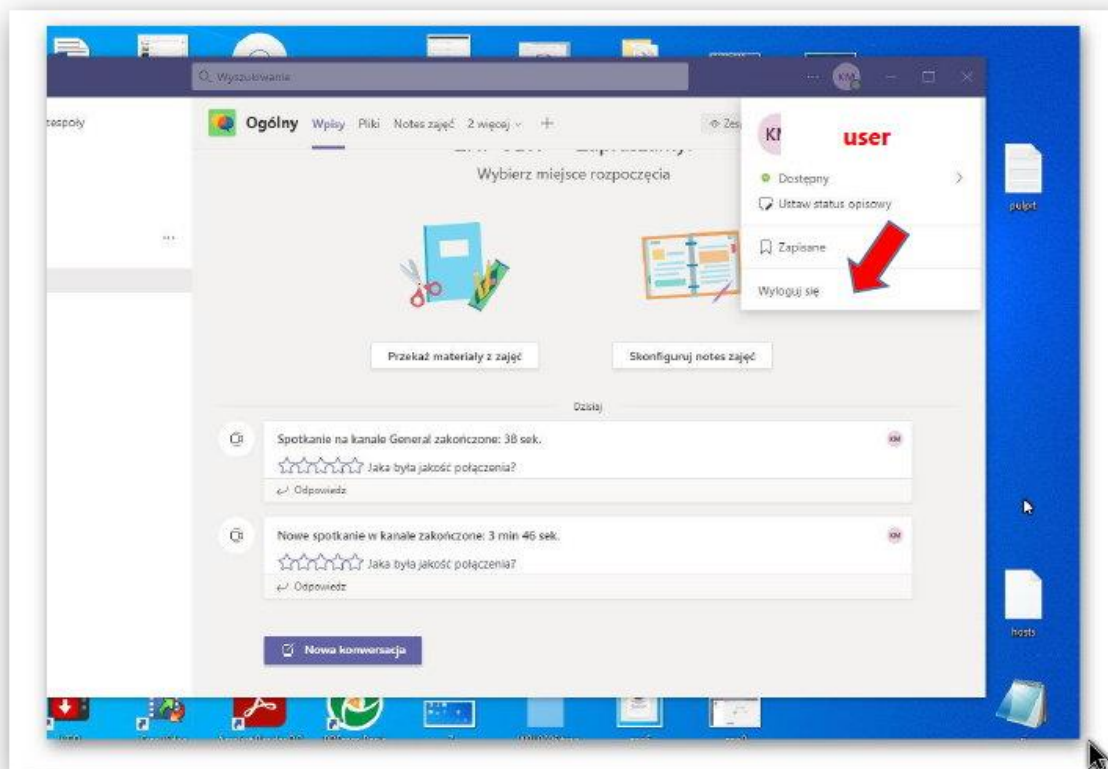




Po zakończonej konwersacji wybieramy przycisk „ZAKOŃCZ”



Aby wyjść całkowicie z aplikacji TEAMS należy wybrać opcję WYLOGUJ



OPCJE URUCHOMIENIA APLIKACJI TEAMS

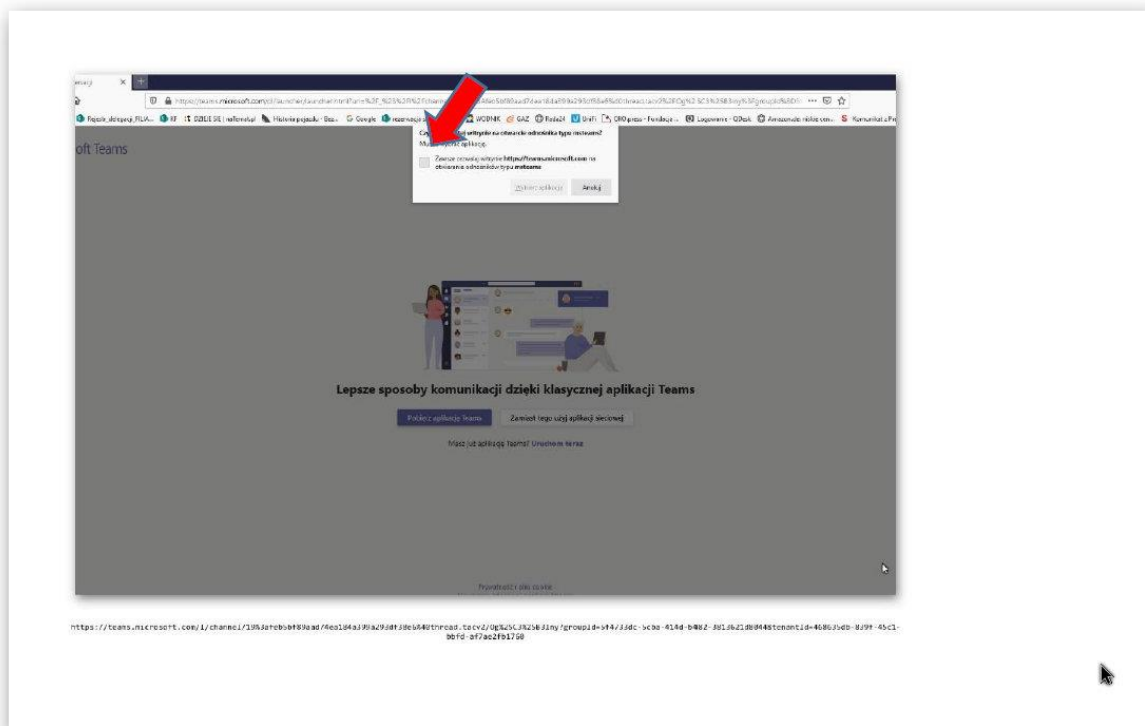
1. Logowanie się do zespołu z otrzymanego linku (z poczty e-mail) przez wybór aplikacji

klikamy w otrzymany w poczcie **ZNP.EDU.PL** link do zespołu.

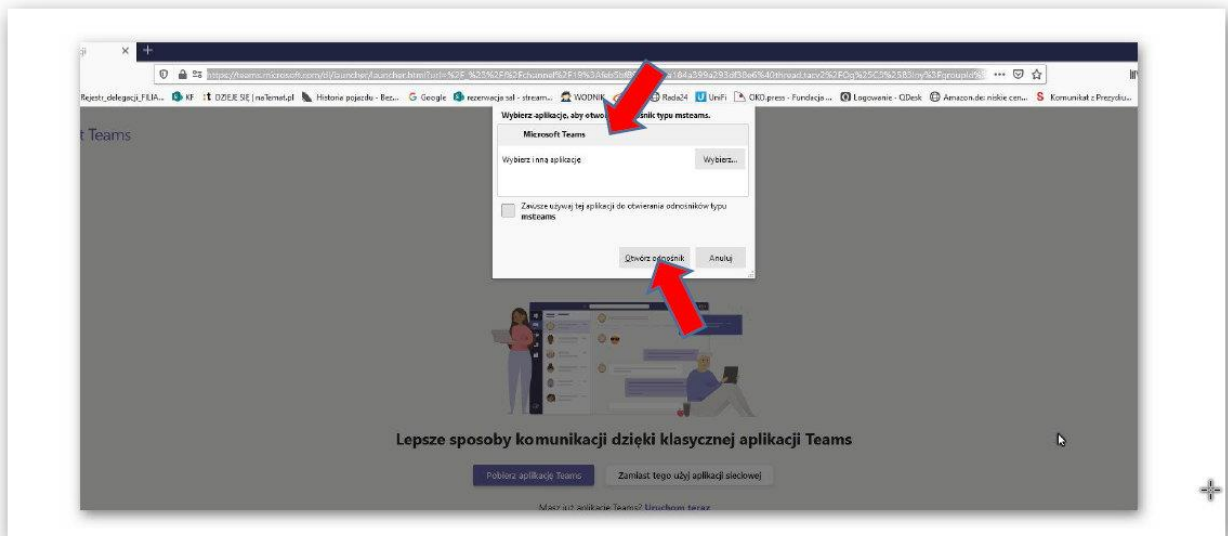
np.

<https://teams.microsoft.com/l/channel/19%3afeb5bf89aad74ea184a399a293df38e6%40thread.tacv2/Og%25C3%25B3lny?groupId=5f4733dc-5cba-414d-b482-3813621d8044&tenantId=468635db-839f-45c1-bbfd-af7ae2fb1760>

pozwalamy przeglądarce na otwieranie akcji TEAMS



Jeżeli mamy zainstalowaną aplikację TEAMS wystarczy zaznaczyć wybór (Microsoft TEAM) i dajemy opcję „otwórz odnośnik”



Pozostałe czynności wykonujemy tak jak przy logowaniu do aplikacji TEAMS (zob. **LOGOWANIE W TEAMS strona nr 4 niniejszej instrukcji**).

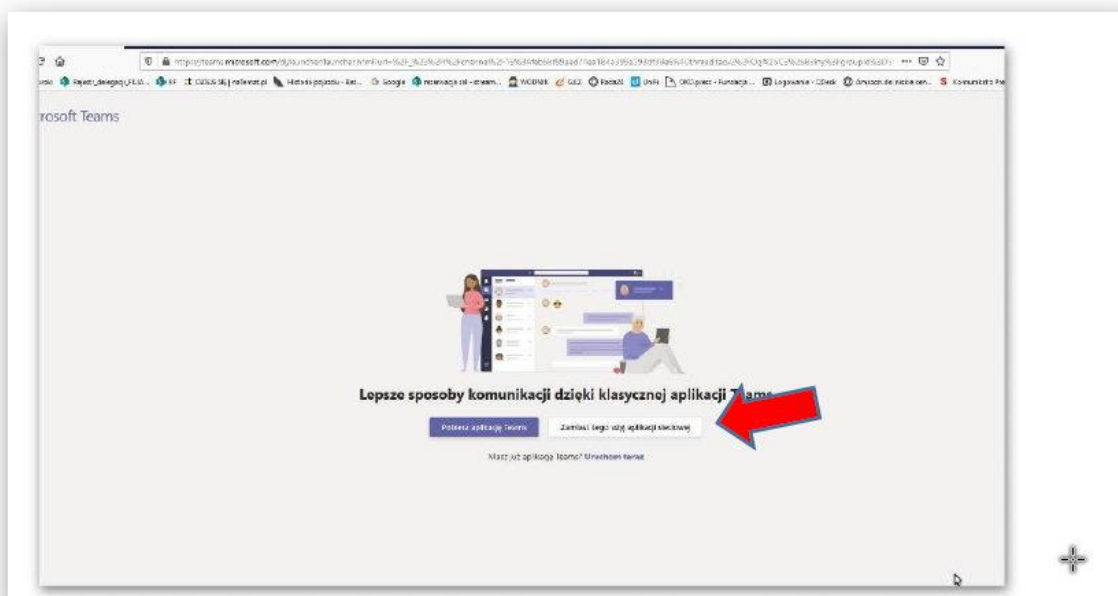
2. Logowanie do zespołu w przeglądarce

klikamy w otrzymany w poczcie **ZN.P.EDU.PL** link do zespołu.

np.

<https://teams.microsoft.com/l/channel/19%3afeb5bf89aad74ea184a399a293df38e6%40thead.tacv2/Og%25C3%25B3lny?groupId=5f4733dc-5cba-414d-b482-3813621d8044&tenantId=468635db-839f-45c1-bbfd-af7ae2fb1760>

Zamiast w aplikacji użyjemy aplikacji sieciowej



Logujemy się tak samo jak to TEAMS w aplikacji

Pozostałe czynności wykonujemy tak jak przy logowaniu do aplikacji TEAMS (**zob. LOGOWANIE W TEAMS strona nr 4 niniejszej instrukcji**).

Do wszystkich spotkań dołączamy tak samo.

I tak samo po zakończeniu zamykamy okienka i wylogowujemy się.